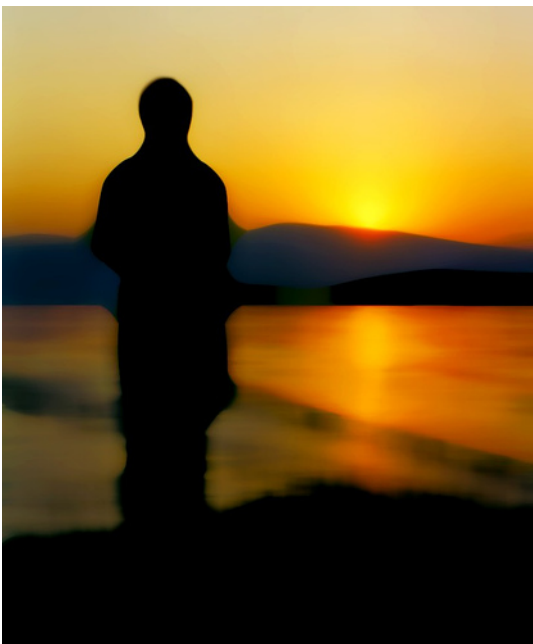


Rigshospitalet - Herlev Hospital -
Bispebjerg Hospital -
Islamisk-kristent Studiecenter (IKS)

Oplysning til personalet

Etnisk ressourcesteam på hospitalet

For patienter og pårørende med etnisk
minoritetsbaggrund samt for
hospitalspersonale



Rigshospitalet
Herlev Hospital
Bispebjerg Hospital

**Etnisk
Ressourcesteam
Naveed Baig**
Telefon: 2569 9569
(Evt. Lissi Rasmussen
telefonnr.: 3537 3526)

E-mail:
naveed.baig@rh.regionh.dk
naboba01@heh.regionh.dk

Hvad er Etnisk Ressourcesteam (ERT)?

Etnisk Ressourcesteam består af 20 kvinder og mænd i forskellige aldre og med forskellig etnisk og religiøs baggrund. Deres hovedfunktioner er, at være rådgivere og samtalepartnere i forhold til patienter og pårørende med lignende baggrund og i det hele taget at stå til rådighed for hospitalspersonale.

Tre hospitaler i Region Hovedstaden; Rigshospitalet, Herlev Hospital og Bispebjerg Hospital støtter og gør brug af teamet. Islamisk-Kristent Studieceter (IKS), der startede projektet i 2004, er samarbejdspartner i projektet.

Hvad kan en ressourceperson?

Alle ressourcepersoner har gennemført kurser i krisepsykologi og sjælesorg samt blevet vejledt i og haft praktiske øvelser i samtaler med mennesker i en krisesituation. De er blevet udvalgt efter modenhed og evne til samtale med andre mennesker.

Desuden er ressourcepersonerne gjort bekendt med principper ved personlig samtale og besøgstjeneste, herunder tavshedspligt og supervision. Der er månedlig supervision af ressourcepersonerne ved *Naveed Baig*, projektleder og stiftspræst dr.theol. *Lissi Rasmussen*, leder af IKS.

Hvad kan en ressourceperson bruges til?

En ressourceperson kan tilkaldes efter ønske fra en patient med etnisk minoritetsbaggrund, dennes pårørende eller af sygehuspersonalet. F.eks. i forbindelse med:

- En krisesituation, hvor patient og/eller pårørende har behov for samtale med et menneske, der har samme kulturelle og/eller sproglige baggrund.
- Dødsfald, hvor de efterladte har behov for samtale.
- En patients behov for samtale eller vejledning om eksistentielle eller religiøse emner

- En langtidsindlæggelse, hvor patienten ønsker regelmæssig samtale med en besøgsven
- En konfliktsituation, hvor sygehuspersonalet har brug for en tredjeperson som mægler eller blot for at få afklaret spørgsmål, der har med religion, etnicitet og kultur at gøre.

Etnisk Ressourcesteam tilbyder også undervisning af hospitalspersonale om emner som interkulturel kommunikation, muslimske ritualer, sygdomsforståelser. Undervisningen kan evt. relatere til bestemte erfaringer, som personalet har haft på de enkelte afdelinger. Rådgivning og supervision af personale er således en væsentlig del af teamets arbejde.

Hvad kan ressourcepersonen IKKE bruges til?

Det er ikke meningen, at ressourcepersonen skal bruges som tolk, socialrådgiver eller erstatning for andet sygehuspersonale.

Det er desuden vigtigt at huske, at ressourcepersonen arbejder frivilligt og ikke på nogen måde kan overtage personalets ansvar og forpligtelse overfor patienterne.

Hvad gør man, når der skal tilkaldes en ressourceperson?

En liste med navne og oplysninger om de enkelte ressourcepersoner er tilgængelig på Intranettet og hos projektlederen. På listen og nederst på bagsiden af denne folder står også telefonnummer til projektleder, som formidler kontakten mellem personale og den relevante ressource-person. Rådgivning og undervisning kan også aftales med projektlederen.

Det er vigtigt, at man på forhånd har gjort sig klart, hvilket sprog patienten taler, og hvilket behov patienten har. Dette gør det lettere at finde den relevante person. Ønskes en præst eller imam med minoritetsbaggrund, er dette også muligt. Det tilstræbes, at man på kort tid kan få kontakt til en ressource-person, men det kan tage lidt længere tid i forbindelse med bestemt sprog og alder. Etnisk Ressourcesteam er tilgængeligt 24 timer i døgnet i akutte tilfælde.